



Schone Bron Drentsche Aa en gewasbechermingsmiddelen in oppervlaktewater

Annette Geesken

Waterschap Hunze en Aa's



Inhoud presentatie

- Schone Bron Drentsche Aa
- Achtergrond meetnet
- Meetresultaten ws Hunze en Aa's

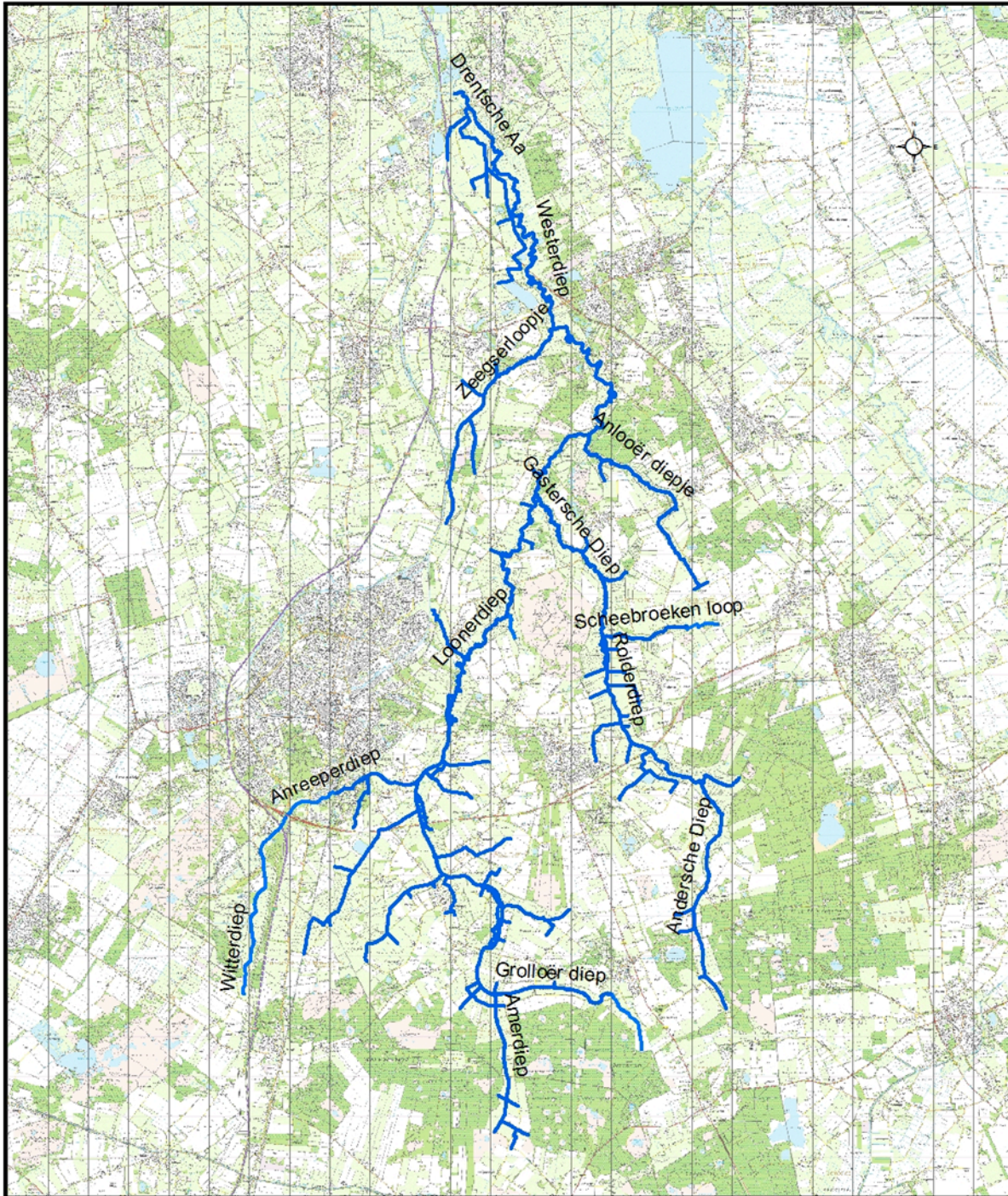


Schone Bron Drentsche Aa

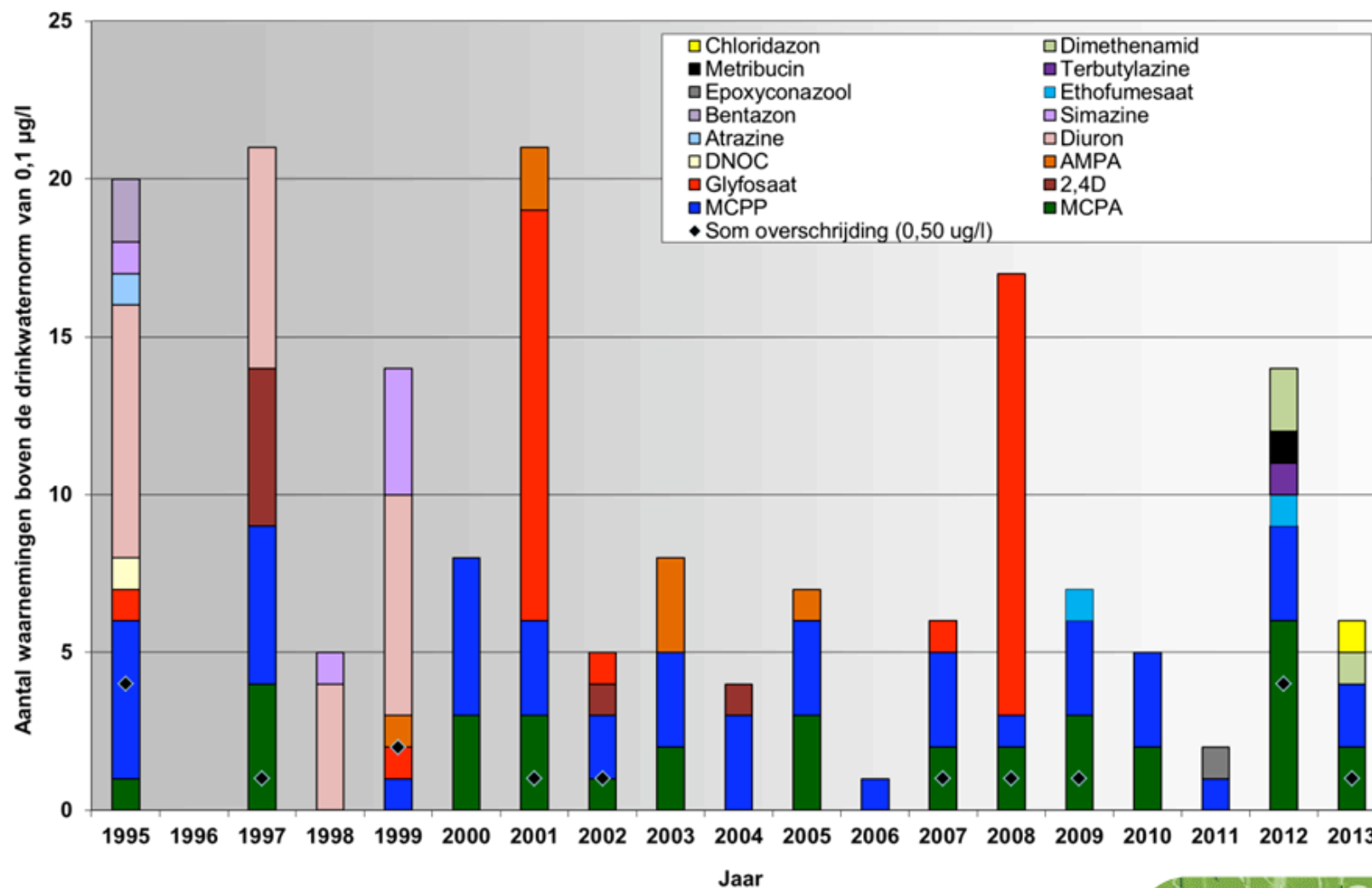
Uniek watersysteem

- Relatief schoon water geschikt voor drinkwater
- Er bevindt zich geen industrie aan de beek
- Extra bescherming door status oppervlaktewaterwinning voor drinkwatervoorziening
- Stroomgebied ligt geheel in Drenthe





Schone Bron Drentsche Aa



Initiatiefnemers project

- Provincie Drenthe: overheid
- Waterschap Hunze en Aa's:
waterkwantiteits- en
waterkwaliteitsbeheerder
- Waterbedrijf Groningen: gebruiker



Doel van het project

Het GBM-vraagstuk samen met betrokken actoren duurzaam oplossen, zodat de waterkwaliteit voldoet aan de normstelling voor een oppervlaktewaterlichaam, dat dient als bron voor de productie van drinkwater.

Aanvullende metingen vormen een wezenlijk onderdeel van het project.



Aanpak project op hoofdlijnen

- Communicatie-traject / bewustwording
- Aanvullende metingen in het stroomgebied
à inzicht verkrijgen in bron van gebruikte
middelen (herkomst)
à gerichte voorlichting



Communicatietraject

- 4 doelgroepen

gemeenten

agrariërs/loonwerkers

bedrijfsterreinen

particulieren



Gemeenten

Komen tot vermindering van het gebruik van bestrijdingsmiddelen bij onderhoud verhardingen en groen door stimuleren van certificering conform Barometer Duurzaam Terreinbeheer.

Resultaat:

- 1 certificaat brons
- 1 certificaat zilver
- 3 certificaten goud



Agrariërs en loonwerkers

Reduceren van de milieubelasting door vergroting van bewustwording

Resultaat

- Bijwonen regionale bijeenkomsten (LTO, Agrifirm)
- Organiseren voorlichtingsavonden
- Informatie levering richting relevante loonwerkers (regelgeving, meetresultaten)



Bedrijfsterreinen

Inzicht in onderhoud van bedrijfsterreinen rondom de Drentsche Aa

Resultaat

- Bezoeken aan bedrijven, waaronder NAM, TT-circuit, golfbaan Glimmen.
- Conclusie: het merendeel van de bedrijven gebruikt 1 of meerdere GBM.



Particulieren

Bewustwording creëren bij particulieren

Resultaat

- Voorlichtingsdag bij Tuinland in Assen
- Artikelen plaatsen in lokale media
- Receptenwedstrijd met 'onkruiden' (RTV Drenthe)

www.zonder-is-gezonder.nl



Aanvullende metingen

Monsternamekasten ingezet
proportionele monstername



Resultaat

- Meer inzicht gekregen in de waterkwaliteit van verschillende lopen
- Ruimtelijk beeld gekregen van de herkomst van de gewasbeschermingsmiddelen



Meetnet gewasbeschermingsmiddelen in oppervlaktewater



Waarom meten we

- Algemene toestand waterkwaliteit
- Probleemstoffen in beeld
- Toelatingsbeleid GBM
- Prioritaire stoffen KRW



Wat doen we met de resultaten?



- Toetsing aan waterkwaliteitsnormen
- Bepalen van regionale probleemstoffen
- Toetsen aan normen KRW



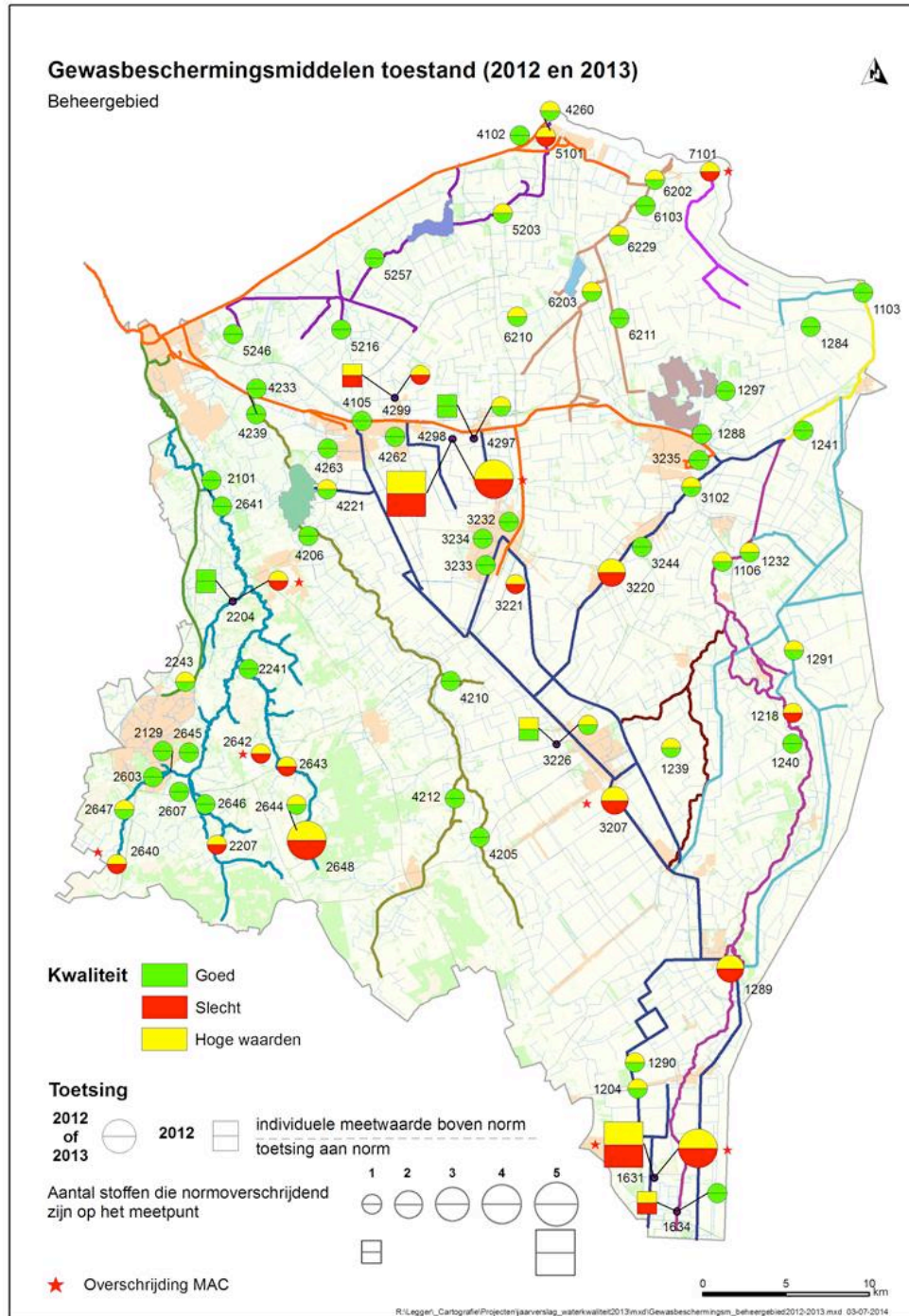
Meetnet Ws Hunze en Aa's



- Op hoofdpunten en in haarvaten
- 52 meetpunten in sloten (land en stad)
- 2-jaarlijks roulerend meetnet
- Gemiddeld 6 metingen per punt per jaar
- Te meten stoffen gebiedsafhankelijk
- Meten in gebruiksperiode
- Jaarlijkse actualisatie op basis van gebruiksinfo en probleemstoffen
- Totaal aantal metingen ca. 14.000 (in twee jaren)



2012/ 2013



Stoffen boven de norm in 2012/2013

Glastuinbouw

1. Azoxystrobin
2. Spinosad
3. Imidacloprid
4. Thiacloprid
5. Pirimicarb
6. Thiofanaat-methyl
7. methiocarb

Rest van het gebied

1. Esfenvaleraat
2. ETU
3. Imidacloprid
4. Metribuzin
5. Terbutylazine
6. Dimethenamide-P
7. Metolachloor





Dank u wel voor uw aandacht !!

